

器材说明书

(含三图三表和操作指南)

AY509

智能棋院驿站

安装或使用前请认真阅读说明书



天安财产保险股份有限公司产品责任保险

制造：大厂回族自治县夏垫佳美体育用品有限公司

地址：大厂县李大线西侧新业路北侧

全国统一免费售后服务热线：400 0014 368

电话：（0316）8861636

网址：www.xdjiameisports.com.cn

邮政编码：065300

执行标准：GB19272-2011

一、产品介绍

本公司所生产的产品均严格执行《室外健身器材的安全 通用要求》国家强制性的标准（GB19272-2011），所有产品均与天安财产保险股份有限公司签订了《产品责任保险单》及《意外伤害附加险》，对所发生的人身伤害财产损失等责任事故将在承保区域、承保范畴内最大限度的予以补偿。产品外形和结构设计符合并优于国家标准要求。主要零部件的静负荷能力符合并优于国家标准要求。安全使用寿命及疲劳性能符合并优于国家标准要求。

二、主要技术参数和重要性能

器材主承载立柱采用4跟140×140×t3mm优质钢管，主立柱采用插入式木塑装饰板和铝型材复合结构，器材上端采用PE滚塑拉模8角伞面，顶端配置150W太阳能供电系统，搭载蓝牙音响、USB充电插座和4盏LED白光灯。器材底端铺设5.5米直径的防腐木地板，立柱周围安放6只木塑座椅可供老年人休闲娱乐，器材各部位螺栓、弹垫等紧固件均采用不锈钢材质，且具有可靠的防松、防盗措施。

三、主要工艺和技术标准

- 1、除油工艺：除油剂除油，除油时间30分钟左右，以工件表面清洗干净为准。
- 2、焊接工艺：采用二氧化碳气体保护焊，焊接件的外露焊缝表面及相关表面，应光滑、规整、无烧穿及明显的焊瘤、咬边、凸起、凹陷、气孔、溅渣等缺陷。
- 3、除锈工艺：抛丸除锈，工件除锈干净、彻底，无死角现象。
- 4、喷塑工艺：静电高温固化喷塑，喷塑件外表面光滑平整、色泽均匀、结合牢固，无起皮脱落、漏涂、锈蚀、裂痕以及较明显的流痕、花斑、结点等缺陷。

四、主要功能

提供给老年人一种休闲、娱乐场所

五、锻炼方法

内部可配置健身器材供老年人使用。连接蓝牙音响，可听音乐和其他娱乐活动。USB充电插口可方便各种型号手机充电。

六、适宜人群

老年人

七、使用人数限制

可多人使用

八、注意事项

- 1、太阳能供电系统为 150W, 12V 电压供电, 非专业人事禁止拆卸线路。
- 2、本供电系统需要专人定期维护。
- 3、禁止儿童攀爬该器械。
- 4、请您依据自己的身体状况进行锻炼, 若感到不适请立即停止训练, 并向医生咨询, 待身体恢复后再进行练习。

九、安全使用寿命

八年

十、器材的安装要求及安装示意图

1、安装器材的场地及周围环境要求

- 1) 器材距架空高低压电线的水平距离应不小于8m。
- 2) 器材距地下管道、地下线路边缘的水平距离应不小于2m, 距各类住宅的水平距离应不小于8m。
- 3) 夜间需使用器材的场所, 在器材边缘2m的范围内, 光照度应不小于15lx。
- 4) 器材应远离易燃、易爆和有毒有害的物品, 场地建设应符合国家的相关规定。

2、器材安装前的检查

- 1) 器材装配应完整, 各零部件不应产生折断、裂纹、影响使用性能的变形等现象。
- 2) 具有转动、滑动、摆动等活动性能的零部件, 应保证运转灵活和到位, 不应有无法转(滑、摆)动、卡滞、干涉、松动、异常碰撞以及异常声响等现象。

3) 如发生上述两种情况应立即停止安装，待器材维修合格后再进行安装。

3、器材的安装方法及安装示意图

1) 预埋钩与地台安装。

按照混凝土基坑分布图（如图1），挖混凝土基坑，混凝土基坑的尺寸为400mm×400mm×650mm（长×宽×深），如图2。（注：安装器材各支撑立柱混凝土基坑处置不应为上大下小的形状，器材的安装方向由地基坑的分布决定）

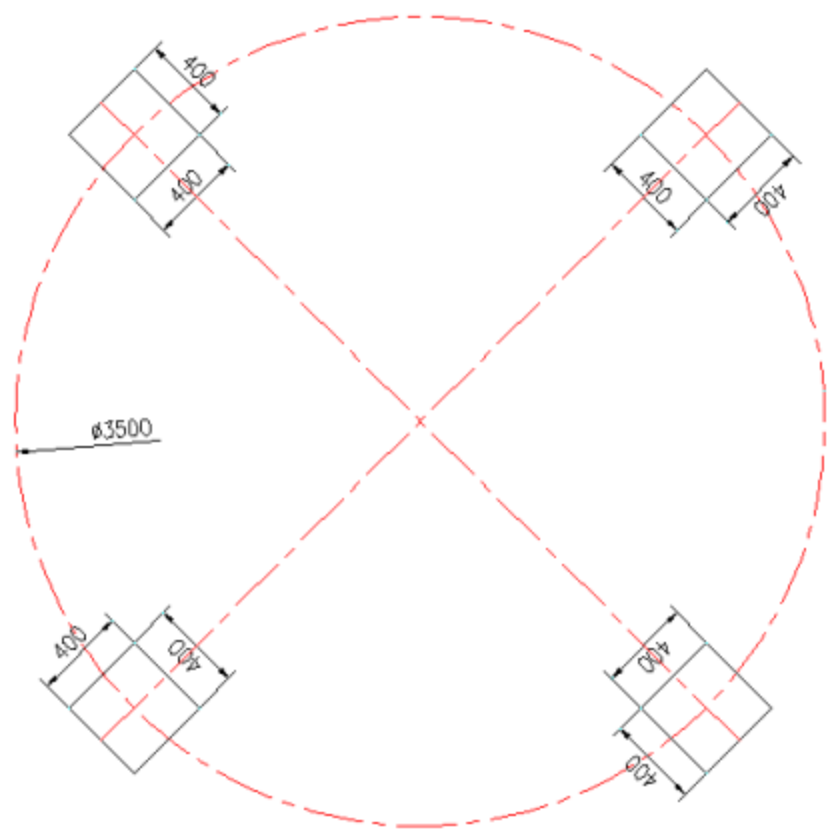


图1

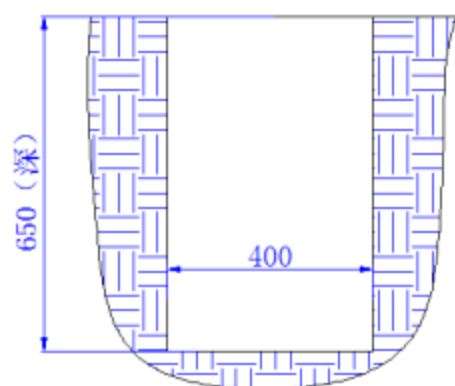


图2

使用M12螺栓将地台拼接成5.5M直径圆形的底座，法兰位置与地埋坑位置对齐（如图3），安装预埋架，并浇筑（注：浇注器材地基所使用的混凝土强度不低于C20，混凝土配比为（水泥：沙子：碎石）=1:2:3.5）

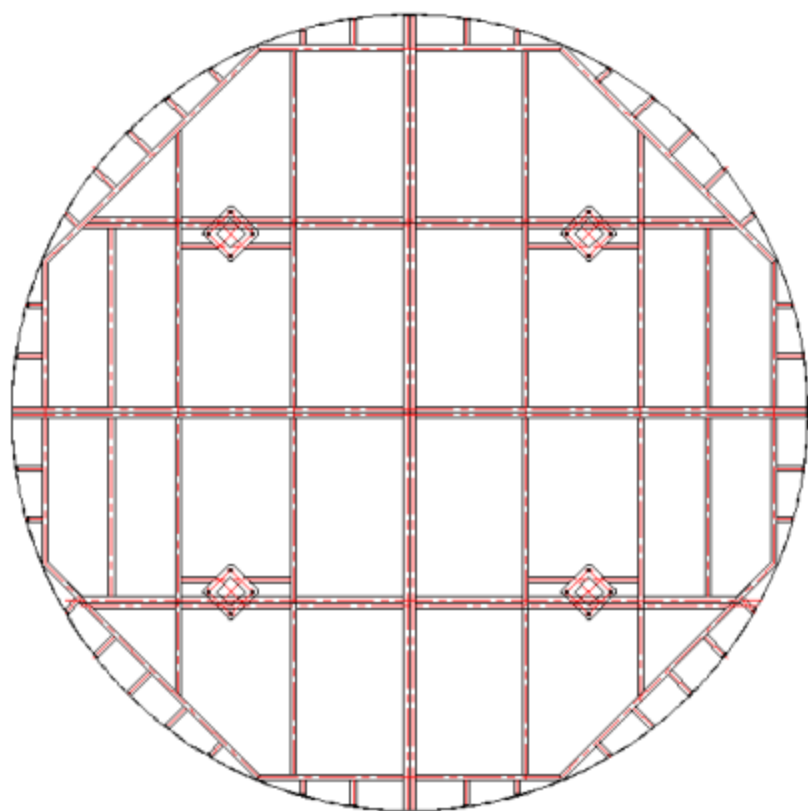


图3

2) 立柱与地板的安装。

养护7天以后用M18螺母连接地台法兰处的预埋钩与立柱法兰，并铺设地板（如

图4)



图4

3) 绷伞膜，安装太阳能板。

将拉杆、支杆、连接杆用M12螺栓和螺母连接成伞架（如图5），将伞膜铺设在伞架上用预连接，用丝杠将伞膜从底侧顶起，慢慢将伞面绷紧（如图6）。

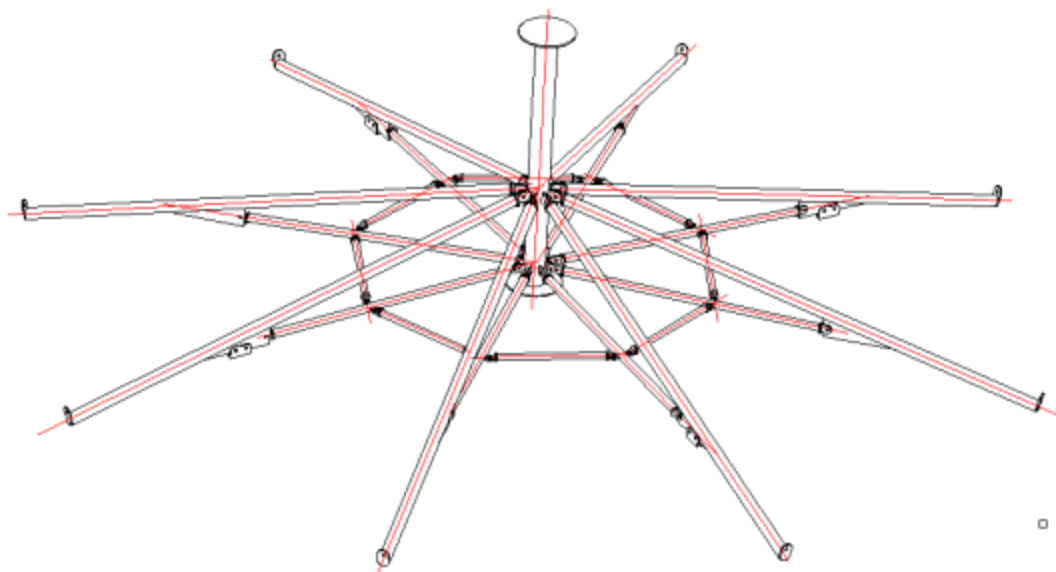


图5



图6

安装太阳能电池板，并将电线送立柱的穿线出孔处接出（如图7）。



图7

4) 伞架与立柱安装。

用叉车将伞架插起，放在立柱上，对好孔位，用螺栓将伞与立柱连接好，将4个器材分别用螺双将其与立柱连接（如图8）



图8

5) 蓄电池、音箱与LED灯的连接。

将电池壳与伞中柱用螺栓连接，将电池放在电池壳内接好线路，调整计时开关，并连接音箱与LED灯。安装完毕

十一、器材安装检查表

器材安装完毕后，应经使用单位和相关的制造商或经销商共同检查验收，合格后方可使用，并由安装人员和管理单位/使用单位共同填写，分别存档。器材安装检查表如下：

附录 B
(资料性附录)
检 查 表

表 B.1 器材安装检查表

安装场地		地址		管理单位		电话		手机		管理编号	
制造商		安装负责人		电话		手机		安装日期			
检查内容及照片编号											
检查项目	地基尺寸	地理深度(地理线)	完整性	安装余量	稳定性	最小空间	碰撞区域	功能实现	备注		
检查工具	盒尺	目视	目视	角尺仪	目视	盒尺	盒尺	操作			
产品名称 型号	照片编号										
安装者签字(盖章)						管理者签字(盖章)					

十二、器材的维护与保养

1、器材的管理与维护

- 1) 公园、绿地、广场等公共场所和居民住宅区的管理单位，应对该公共场所和居民的住宅区配置的器材明确管理和维护责任人。
- 2) 使用单位应配备经过培训的管理人员，管理人员应具备与器材相关的基本常识和管理知识。
- 3) 使用单位应制定相应的管理制度和检查维护制度，包括日常检查和年度检查要求等。

2、器材的日常保养

周保养：检查器材的各个零部件，查看是否有螺丝松动、零部件锈蚀等现象，如果存在此种现象，应及时对其进行检修。

月保养：

- 1) 根据器材的使用情况，使用指定的清洁剂及清洁工具，清洁器械表面及易污部位，并对器材进行消毒。
- 2) 检查器材易松动、脱离和断裂的部件是否正常，如有异常情况，应立即在

